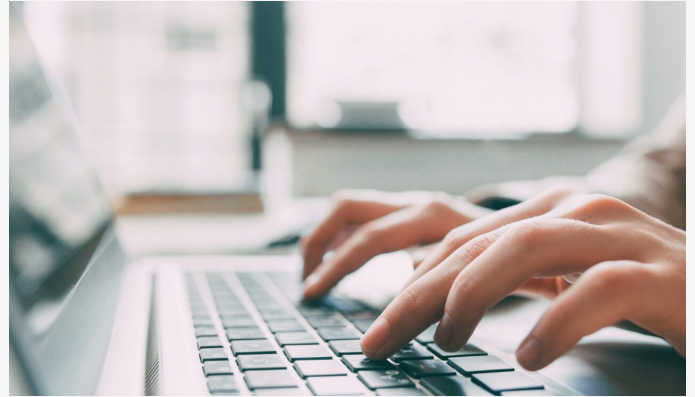


L'évaluation des affaires chez Osler



Expertises Connexes

- [Actions collectives](#)
- [Application de la réglementation des marchés financiers](#)
- [Arbitrage national et international](#)
- [Droit pénal des affaires et enquêtes gouvernementales](#)
- [Gestion de risques et réponse aux crises](#)
- [Litige en matière de propriété intellectuelle](#)
- [Litiges en droit des sociétés et des valeurs mobilières](#)
- [Litiges en droit des sociétés et en droit commercial](#)
- [Litiges en matière d'investissement privé et de fonds d'investissement](#)
- [Litiges relatifs à la protection de la vie privée et des données](#)
- [Services de gestion de la preuve](#)

Des conseils pratiques et fondés sur des données, appliquant la science décisionnelle

Lorsqu'ils gèrent des différends complexes, les chefs d'entreprise avisés évaluent les risques en prenant des décisions fondées sur des données et guidées par une analyse juridique éclairée. L'équipe nationale [Litige et règlement de différends](#) a élaboré une approche systématique d'évaluation des affaires qui suit cette méthode.

L'évaluation des affaires d'Osler tient compte du profil de risque unique de chaque client et explique les différends selon un langage et des chiffres facilement compréhensibles, rendant la situation moins complexe pour toutes les parties prenantes. Elle combine une analyse juridique personnalisée, des données publiques sur les litiges, les données internes d'Osler relatives aux résultats des litiges et un logiciel d'arbre de décision. Cette approche aide nos clients à régler les litiges avec succès, selon leurs propres conditions, dans un cadre d'options réalistes et de résultats clairement monétisés.

Les avantages d'une évaluation des affaires chez Osler

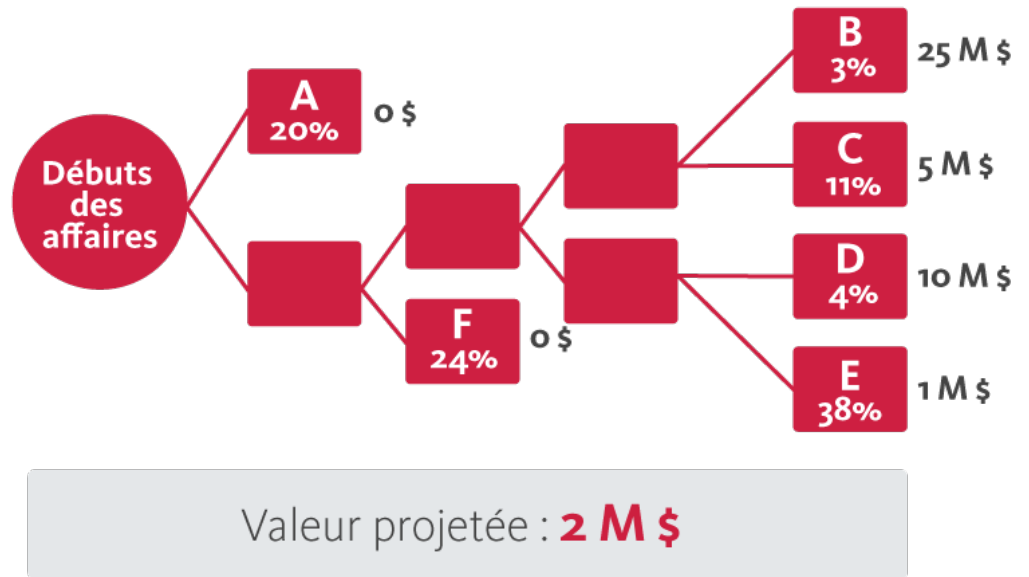
Nous savons que les entreprises ont besoin de soutien pour prendre des décisions difficiles lors de différends, et pour communiquer ces décisions à leurs parties prenantes. Les approches traditionnelles pour fournir des avis juridiques ne répondent pas toujours à ces besoins. L'évaluation des affaires peut aider à donner une meilleure idée de la situation grâce à des conseils pratiques.

Pour ce faire, nous appliquons notre expertise de premier plan en matière de litiges par l'intermédiaire d'une technologie de tiers, propre aux litiges, dotée d'outils intuitifs de planification visuelle et d'analyse des données.

Lorsque vous demandez à Osler d'évaluer votre affaire, nous vous questionnons, nous examinons vos documents clés, nous analysons votre dossier et nous transposons ensuite cette analyse en un modèle visuel facile à suivre, ou un arbre de décision. L'arbre de décision présente les différentes étapes et les divers points de décision de l'affaire et :

- évalue collectivement le risque et l'éventail de résultats découlant de chaque point de décision;

- communique la probabilité de chaque résultat possible; et
- calcule des résultats réalistes et des recommandations quant à un règlement.



L'évaluation des affaires d'Osler peut vous être utile

Si l'évaluation des affaires est pertinente pour tous les différends, elle peut être particulièrement efficace :

- au début d'une affaire lorsqu'il s'agit d'évaluer s'il faut poursuivre le litige ou le régler;
- quand il s'agit d'envisager une stratégie de requête;
- à l'approche d'une médiation;
- avant de se lancer dans un procès coûteux; ou
- à tout moment, telle une pierre de touche, pour que tout le monde soit à jour et au courant des risques au fur et à mesure de l'évolution d'une affaire.

Vous souhaitez en savoir plus? Communiquez avec [Charles Dobson](#) ou un autre membre de l'équipe Évaluation des affaires pour déterminer si cette approche est appropriée dans le cadre de votre différend.

Personnes-ressources



Charles Dobson

Avocat en gestion des connaissances,
Litiges, Toronto



Mark Sheeley

Associé, Litiges, Toronto



Jennifer Thompson

Responsable, Osler à l'œuvre - Règlement
de différends, Toronto