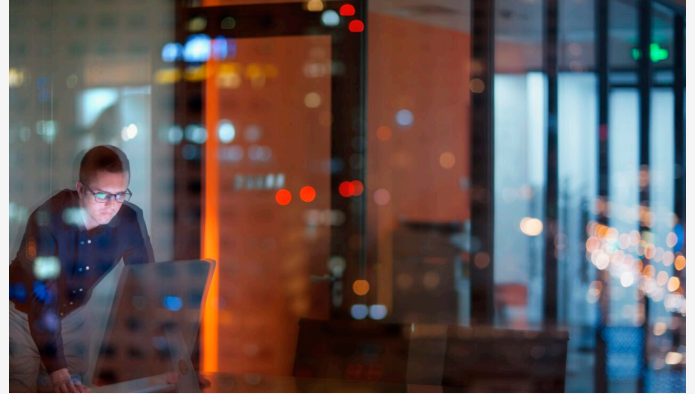


SERVICE

Sociétés émergentes et à forte croissance

De la création à la sortie, nous sommes à vos côtés à chaque étape.



Expertises Connexes

- [Actifs numériques et chaînes de blocs](#)
- [Centres de données](#)
- [Clientèle privée](#)
- [Droit du travail et de l'emploi](#)
- [Fusions et acquisitions](#)
- [Intelligence artificielle](#)
- [Litiges en matière d'investissement privé et de fonds d'investissement](#)
- [Opérations commerciales technologiques](#)
- [Propriété intellectuelle](#)
- [Respect de la vie privée et gestion de l'information](#)
- [Technologie agricole](#)
- [Technologie propre](#)

Osler, le plus important cabinet d'avocats du Canada pour les sociétés émergentes et à forte croissance et pour les investisseurs en capital de risque, offre à ses clients une expérience inégalée tout au long de leur cycle de vie, de la création à la sortie. Fort de la plus grande équipe spécialisée et du plus grand volume de clients et d'opérations, Osler apporte à la table une profondeur de vue et une expertise que nul autre cabinet ne peut offrir.

Le groupe Sociétés émergentes et à forte croissance d'Osler est une équipe dynamique de professionnels profondément passionnés par l'esprit d'entreprise qui se vouent à stimuler la croissance des entreprises en démarrage et des sociétés en croissance. Nous fournissons des conseils stratégiques à un large éventail d'entreprises, technologiques et autres, ainsi qu'aux fonds de capital de risque qui sont à l'origine de leur succès. En tant que premier cabinet d'avocats au Canada dans le secteur des sociétés émergentes et à forte croissance, notre équipe de plus de 60 experts juridiques est pleinement engagée à soutenir les projets animés de l'esprit d'entreprise à chaque étape de leur parcours.

Osler est le cabinet qui figure depuis le plus longtemps à la tête du classement (*Band 1*) de *Chambers Canada* dans le domaine des entreprises en démarrage et sociétés émergentes, et notre groupe Sociétés émergentes et à forte croissance, qui est régulièrement classé au premier rang dans les classements mondiaux dans le domaine du capital de risque, apporte une expertise sans égal dans le domaine. Comptant des bureaux à Toronto, Vancouver, Montréal, Calgary et Ottawa, Osler exerce ses activités de façon homogène d'une région à l'autre, grâce à une approche intégrée et transversale unique en son genre.

Notre équipe collabore étroitement avec d'autres groupes de pratique spécialisés, notamment les groupes [Technologie](#), [Propriété intellectuelle](#), [Droit du travail et de l'emploi](#) et [Respect de la vie privée et gestion de l'information](#), afin de proposer des solutions à la hauteur des défis uniques auxquels sont confrontées les entreprises en démarrage et les sociétés en croissance.

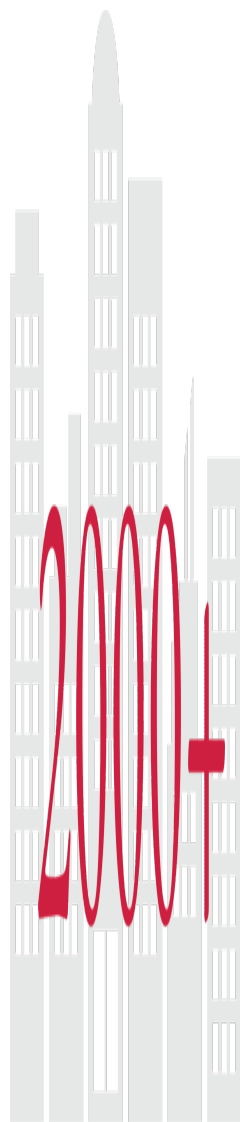
Une profondeur de vue et une expérience inégalées

Notre équipe a géré avec succès des milliers de démarrages d'entreprise et d'opérations de financement par capital de risque, guidant les entreprises depuis l'étape de préamorçage jusqu'à l'étape de sortie, en passant par les diverses étapes de croissance. Grâce à ce niveau d'activité élevé, nous offrons une profondeur de vue et une expertise que peu de gens peuvent égaler. Certaines des entreprises les plus innovantes et les plus prospères d'aujourd'hui, comme Waabi, Wealthsimple, Clio et Cohere, ont fait confiance à Osler pour les aider à concrétiser leur vision.

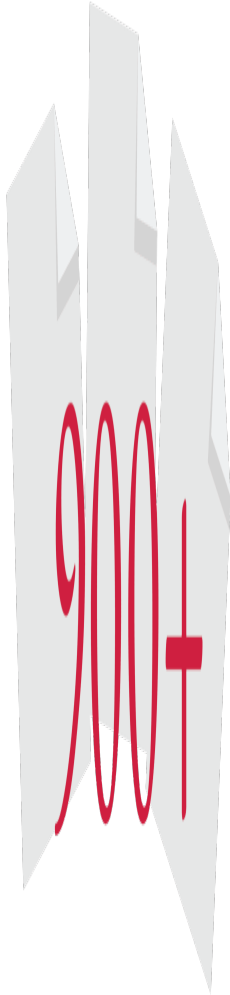
« Ils étaient de loin les meilleurs. Ils ont réalisé le plus grand nombre de financements et soutenu de nombreuses entreprises en démarrage, et ils savaient comment travailler avec nous. »

— Client du groupe Sociétés émergentes et à forte croissance d'Osler, *Chambers Canada*

Osler en chiffres



Nous représentons plus de 2 000 investisseurs en capital de risque et entreprises en démarrage, en croissance ou à un stade avancé.



Au cours des cinq dernières années, nous avons participé à plus de 900 opérations de financement par capital providentiel, capital de risque et capital-investissement.



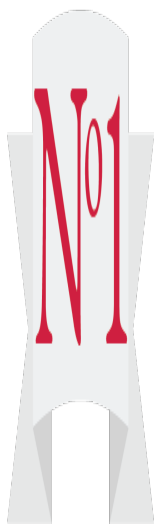
6,67 milliards \$

En 2024 seulement, nous avons fourni des conseils dans le cadre de plus de 315 opérations qui ont permis à des sociétés émergentes et à forte croissance de réunir plus de 6,67 milliards de dollars.



N°1

Des cabinets canadiens dans la catégorie des conseillers d'une entreprise dans le cadre des tours de financement par capital de risque, selon la valeur des tours (LSEG, S1 2024)



N°1

Des cabinets les plus actifs dans le monde à titre de représentant d'entreprise dans le cadre des opérations de financement par capital de risque (Pitchbook, S1 2024)



Des cabinets canadiens dans le cadre des opérations de financement par capital de risque à des étapes ultérieures de financement (Pitchbook, S1 2024)

Rapport sur les éléments clés d'une opération : financements par capital de risque



2024

Rapport sur les éléments clés d'une opération : financements par capital de risque

Auteurs : Michael Grantmyre et Ryan Unruch

Osler, Hoskin & Harcourt S.E.N.C.R.L./s.r.l.

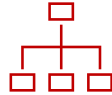
OSLER

Rapport annuel sur les éléments clés d'une opération

En 2022, Osler a publié la première édition annuelle de son *Rapport sur les éléments clés d'une opération : financements par capital de risque*, qui présente des données sur les opérations de financement par capital de risque et par capital de croissance sous forme d'actions privilégiées qu'il a réalisées. Contrairement à d'autres, notre rapport fournit sur les financements des données complètes qui dépassent les données du domaine public ou les données provenant de tiers.

Investi dans votre parcours

Nous travaillons en partenariat avec des entreprises et des investisseurs innovants à chaque étape de leur parcours. De la naissance de l'idée à la sortie réussie, en passant par toutes les étapes intermédiaires, nous comprenons vos priorités et nous nous engageons à soutenir votre croissance. Notre équipe vous aide à vous y retrouver dans les questions complexes, à relever les défis et à saisir les occasions en toute confiance.



Bâtir votre équipe

Les avocats d'Osler, chefs de file en droit du travail et de l'emploi, vous soutiendront dans l'embauche des membres de votre équipe et la gestion du personnel.

Poser les fondements

Le forfait de démarrage offert par Osler est conçu pour lancer votre entreprise sur la bonne voie.



Conclure des ententes

Notre équipe Osler TechSure™ vous aidera à négocier les contrats avec vos clients.

Protéger votre produit

Vous avez travaillé dur pour établir votre produit, et les équipes de premier plan en propriété intellectuelle et en marques de commerce d'Osler vous aideront à protéger le fruit de ces efforts.



Aborder les risques et maintenir la conformité

L'équipe d'Osler en respect de la vie privée et gestion de l'information vous aidera à répondre

aux enjeux en matière de vie privée et de politiques antipourriel qui surviennent souvent à différents stades du cycle de vie d'une entreprise.

Recueillir des fonds

Les avocats réputés de l'équipe de [capital de risque](#) d'Osler concentrent leurs efforts pour mener à bien vos transactions.

Sortir du cycle

Nous sommes un cabinet de premier plan en matière de [fusions et d'acquisitions](#) et de [premiers appels publics à l'épargne](#).

Témoignages de clients

En tant qu'intermédiaires passionnés, nous sommes fiers d'aider nos clients à prospérer en les mettant en contact avec les bonnes occasions, les bonnes ressources et les bons réseaux. Découvrez ce que nos clients disent de leur partenariat avec Osler.

[Lire les témoignages de nos clients](#)

Programme de démarrage pour les entreprises émergentes

Chez Osler, nous croyons qu'il est crucial de bien poser les fondements de votre projet pour en assurer le succès. C'est pourquoi notre programme de démarrage est savamment conçu pour permettre à votre entreprise de se lancer dès que possible, compte tenu des normes qui prévalent parmi les sociétés financées par voie de capital de risque.

Notre programme de démarrage reflète notre engagement à long terme envers les entreprises émergentes grâce à la prestation de conseils et de services stratégiques de qualité inégalée en contrepartie d'honoraires fixes. Même après qu'une entreprise émergente ait terminé le programme, nous nous montrons proactifs pour anticiper les besoins de notre cliente et continuons de lui fournir des services juridiques, autant que possible, sur la base d'honoraires fixes concurrentiels ou d'honoraires mensuels récurrents (plutôt que d'utiliser le modèle traditionnel du taux horaire) afin d'assurer la prévisibilité des coûts à toutes les étapes du développement de l'entreprise.

Les entreprises les plus connues parmi les cohortes issues de notre programme de démarrage incluent [Cohere](#), [Waabi](#), [Wealthsimple](#), [BenchSci](#), [Xanadu](#), [ApplyBoard](#), [Kepler](#) et [Fusion Pharmaceuticals](#), qui ont toutes connu le succès.

Chefs de file de l'écosystème

Notre engagement envers l'écosystème des sociétés émergentes va bien au-delà de la prestation de services juridiques. L'équipe d'Osler est profondément ancrée dans le tissu de l'écosystème canadien, servant de partenaires de confiance et de défenseurs des questions qui façonnent les entreprises d'aujourd'hui et de demain. Nous avons contribué à la construction de l'écosystème moderne et continuons à soutenir sa croissance. En tant que chefs de file dans ce domaine, nous avons joué un rôle essentiel dans la construction du paysage des entreprises en démarrage au Canada, en y établissant des liens profonds. Les membres de notre équipe sont des intermédiaires passionnés qui se vouent à mettre en relation nos clients avec les ressources et les réseaux dont ils ont besoin pour réussir.

Nous sommes fiers de parrainer et de soutenir un large éventail d'accélérateurs, d'incubateurs et d'organisations qui favorisent l'innovation au Canada. Ces partenariats sont essentiels pour fournir aux fondateurs les outils dont ils ont besoin pour lancer, développer et faire prospérer leur entreprise.



forum

ventures

C100 

THE
51



Front Row
VENTURES

CEN 
TECH



STARTUP TNT



Domaines d'intérêt

Capital de risque Création de fonds de capital de risque

Personnes-ressources



Chad Bayne

Associé, Sociétés émergentes et à forte croissance, Toronto

COCHEF



Mark Longo

Associé directeur du bureau de Vancouver, Vancouver

COCHEF



Michael Grantmyre

Associé, Sociétés émergentes et à forte croissance, Toronto



Christian Jacques

Associé, Sociétés émergentes et à forte croissance, Montréal

Prix et reconnaissances

- The World's Leading Lawyers for Business: la plus haute distinction dans le domaine des entreprises en démarrage et des sociétés émergentes (première tranche).

—CHAMBERS CANADA

- Nommé au premier rang des cabinets d'avocats canadiens dans le classement mondial sur le capital de risque.

—REFINITIV